



УПРАВЛЕНИЕ ФЕДЕРАЛЬНОЙ СЛУЖБЫ
ГОСУДАРСТВЕННОЙ СТАТИСТИКИ
ПО ХАБАРОВСКОМУ КРАЮ, МАГАДАНСКОЙ
ОБЛАСТИ, ЕВРЕЙСКОЙ АВТОНОМНОЙ ОБЛАСТИ
И ЧУКОТСКОМУ АВТОНОМНОМУ ОКРУГУ

ПОТРЕБЛЕНИЕ ПРОДУКТОВ ПИТАНИЯ

по данным Выборочного обследования
бюджетов домашних хозяйств

05.02.2024

Магаданская область

СОДЕРЖАНИЕ

Потребление основных продуктов питания	3
Стоимость питания по основным группам пищевых продуктов	7
Состав пищевых веществ и энергетическая ценность суточного рациона	11

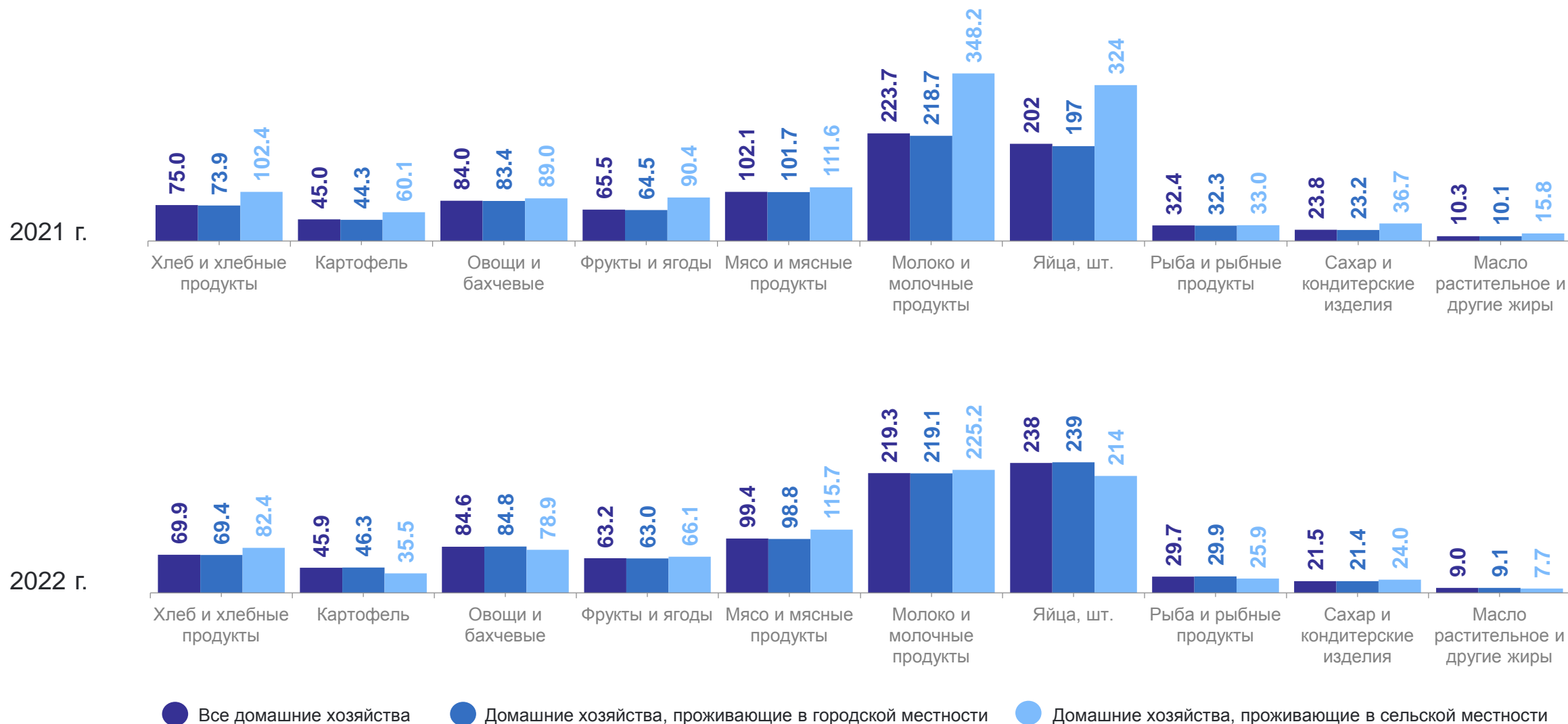
1

**Потребление основных
продуктов питания**

ПОТРЕБЛЕНИЕ ОСНОВНЫХ ПРОДУКТОВ ПИТАНИЯ

ХАБАРОВСКСТАТ

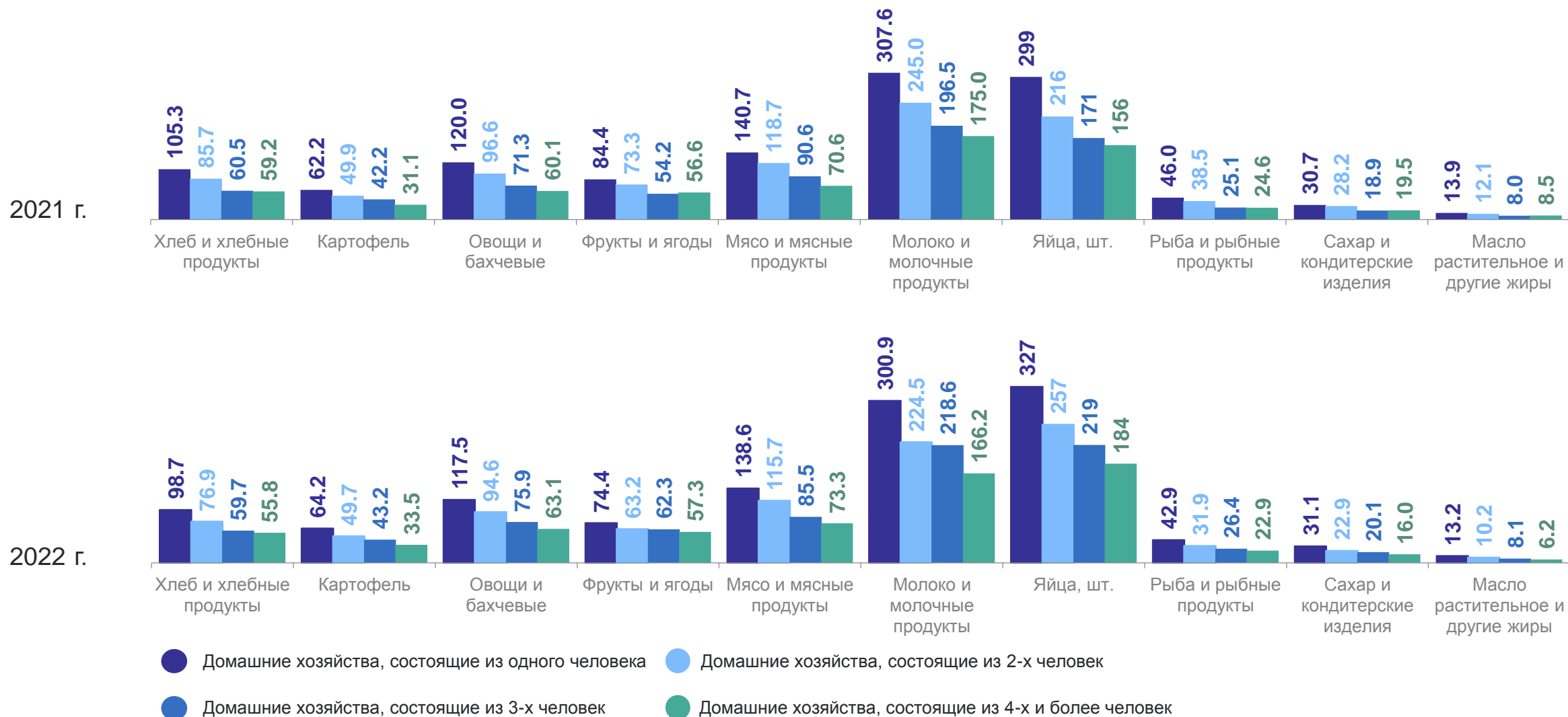
по месту проживания, в среднем на потребителя в год, кг



ПОТРЕБЛЕНИЕ ОСНОВНЫХ ПРОДУКТОВ ПИТАНИЯ

по составу домохозяйства, в среднем на потребителя в год, кг

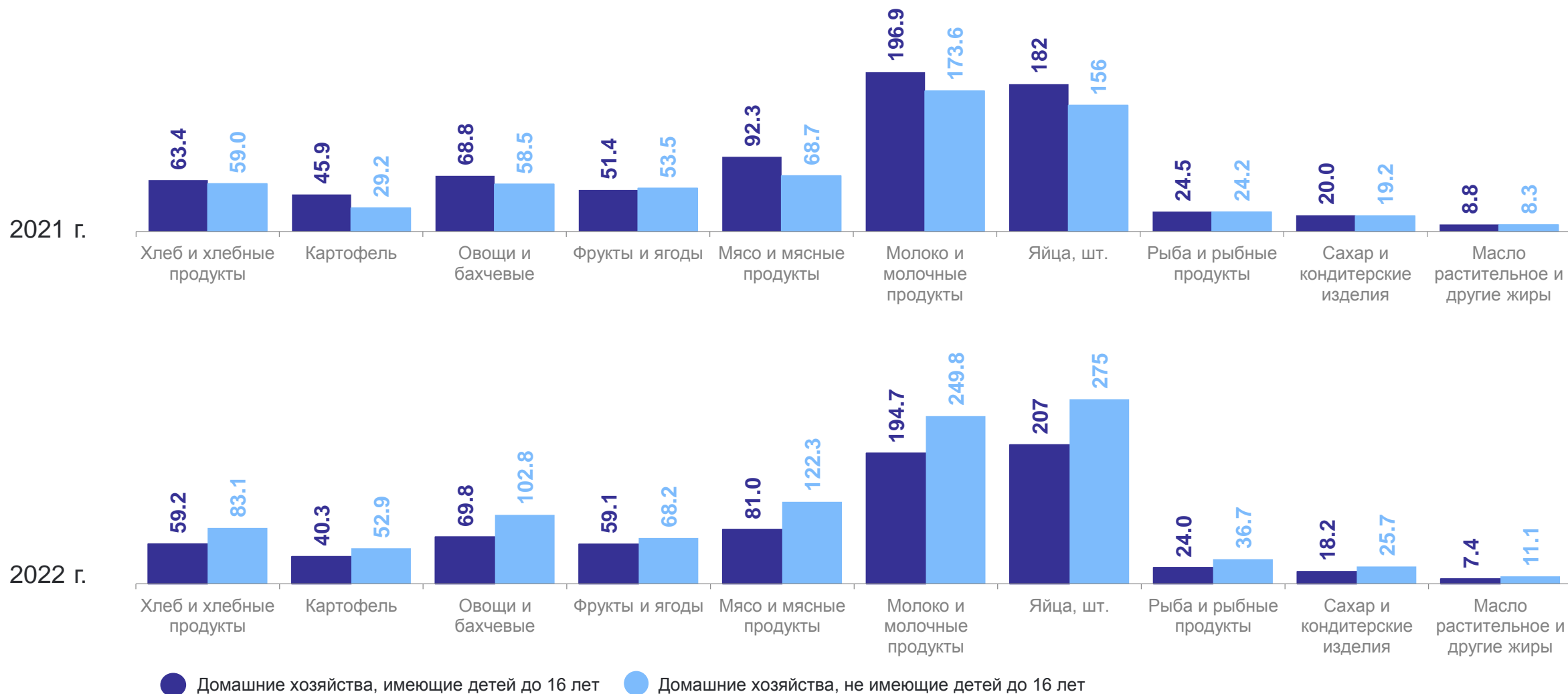
ХАБАРОВСКСТАТ



ПОТРЕБЛЕНИЕ ОСНОВНЫХ ПРОДУКТОВ ПИТАНИЯ

по наличию детей, в среднем на потребителя в год, кг

ХАБАРОВСКСТАТ



2

Стоимость питания по основным группам пищевых продуктов

СТОИМОСТЬ ПИТАНИЯ ПО ОСНОВНЫМ ГРУППАМ ПИЩЕВЫХ ПРОДУКТОВ

ХАБАРОВСКСТАТ

по месту проживания, в среднем на потребителя в месяц

рублей

Группы пищевых продуктов	Все домашние хозяйства		Домашние хозяйства, проживающие в городской местности		Домашние хозяйства, проживающие в сельской местности	
	2021 г.	2022 г.	2021 г.	2022 г.	2021 г.	2022 г.
Хлеб и хлебные продукты	1 242.1	1 482.8	1 221.6	1 464.5	1 745.8	1 936.8
Картофель	310.2	397.3	307.6	401.8	373.3	286.7
Овощи и бахчевые	1 514.7	1 827.7	1 508.3	1 830.2	1 671.6	1 765.4
Фрукты и ягоды	1 204.2	1 313.3	1 180.5	1 309.5	1 787.0	1 407.1
Мясо и мясные продукты	3 604.5	4 225.6	3 586.8	4 212.2	4 037.3	4 558.8
Молоко и молочные продукты	1 607.8	1 930.9	1 589.5	1 919.3	2 056.8	2 218.1
Яйца	201.7	286.9	196.4	288.1	330.7	256.6
Рыба и рыбные продукты	916.0	1 167.0	916.4	1 174.5	905.2	981.4
Сахар и кондитерские изделия	645.6	631.3	632.0	625.8	979.2	768.5
Масло растительное и другие жиры	125.8	147.2	121.1	146.5	241.1	163.4

СТОИМОСТЬ ПИТАНИЯ ПО ОСНОВНЫМ ГРУППАМ ПИЩЕВЫХ ПРОДУКТОВ

ХАБАРОВСКСТАТ

по составу домохозяйства, в среднем на потребителя в месяц

рублей

Группы пищевых продуктов	Домашние хозяйства состоящие из:							
	одного человека		2-х человек		3-х человек		4-х и более человек	
	2021 г.	2022 г.	2021 г.	2022 г.	2021 г.	2022 г.	2021 г.	2022 г.
Хлеб и хлебные продукты	1820.1	1 958.8	1 339.1	1 549.9	1 037.8	1 474.1	982.7	1 136.6
Картофель	415.8	518.3	349.1	438.6	292.3	369.5	216.3	310.0
Овощи и бахчевые	2 336.8	2 380.9	1 707.6	1 990.5	1 280.0	1 729.9	1 019.0	1 425.0
Фрукты и ягоды	1 577.4	1 492.1	1 342.6	1 330.9	996.5	1 318.8	1 033.5	1 182.1
Мясо и мясные продукты	5 081.8	5 729.2	4 224.5	4 880.5	3 122.1	3 816.8	2 462.6	3 050.0
Молоко и молочные продукты	2 158.3	2 437.2	1 773.0	1 928.2	1 399.9	1 990.3	1 290.4	1 571.1
Яйца	291.7	365.2	213.3	315.5	184.6	270.9	148.9	226.0
Рыба и рыбные продукты	1 288.1	1 548.6	1 129.2	1 460.2	666.4	947.9	705.4	851.5
Сахар и кондитерские изделия	740.0	885.6	747.7	649.5	576.7	572.8	542.4	522.4
Масло растительное и другие жиры	169.3	210.9	144.5	176.3	104.7	125.5	99.4	100.5

СТОИМОСТЬ ПИТАНИЯ ПО ОСНОВНЫМ ГРУППАМ ПИЩЕВЫХ ПРОДУКТОВ

ХАБАРОВСКСТАТ

по наличию детей, в среднем на потребителя в месяц

рублей

Группы пищевых продуктов	Домохозяйства, имеющие детей в возрасте до 16 лет		Домохозяйства, не имеющие детей в возрасте до 16 лет	
	2021 г.	2022 г.	2021 г.	2022 г.
Хлеб и хлебные продукты	1 025.8	1 319.0	1 486.0	1 685.1
Картофель	272.7	355.8	352.5	448.6
Овощи и бахчевые	1 116.2	1 566.5	1 964.0	2 150.2
Фрукты и ягоды	961.4	1 234.9	1 478.0	1 410.0
Мясо и мясные продукты	2 837.6	3 495.5	4 469.0	5 127.1
Молоко и молочные продукты	1 334.0	1 786.7	1 916.4	2 109.0
Яйца	175.1	257.5	231.6	323.1
Рыба и рыбные продукты	657.0	856.2	1 207.9	1 550.7
Сахар и кондитерские изделия	555.3	548.2	747.4	733.9
Масло растительное и другие жиры	101.6	115.3	153.1	186.5

3

**Состав пищевых веществ
и энергетическая ценность
суточного рациона**

СОСТАВ ПИЩЕВЫХ ВЕЩЕСТВ И ЭНЕРГЕТИЧЕСКАЯ ЦЕННОСТЬ СУТОЧНОГО РАЦИОНА

по месту проживания, в среднем на потребителя в сутки, г

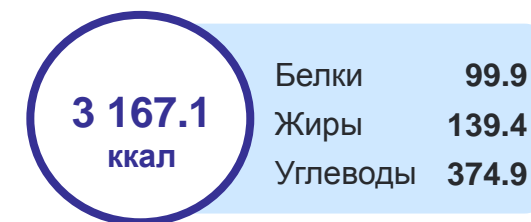
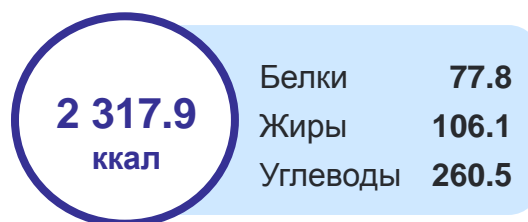
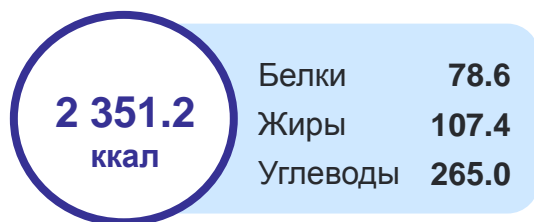
ХАБАРОВСКСТАТ

Все домашние хозяйства

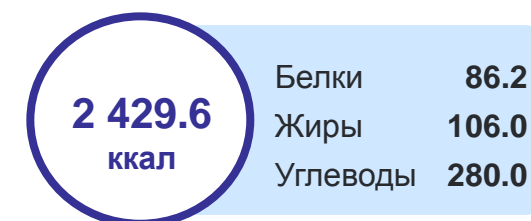
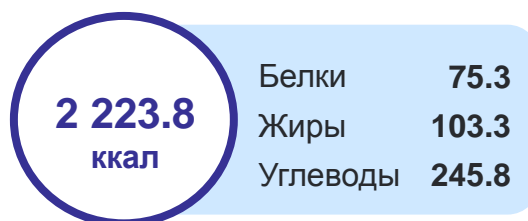
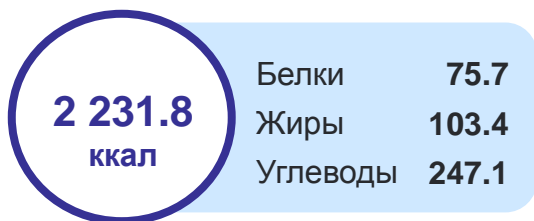
Домашние хозяйства, проживающие в городской местности

Домашние хозяйства, проживающие в сельской местности

2021 г.



2022 г.



СОСТАВ ПИЩЕВЫХ ВЕЩЕСТВ И ЭНЕРГЕТИЧЕСКАЯ ЦЕННОСТЬ СУТОЧНОГО РАЦИОНА

по составу домохозяйства, в среднем на потребителя в сутки, г

ХАБАРОВСКСТАТ



СОСТАВ ПИЩЕВЫХ ВЕЩЕСТВ И ЭНЕРГЕТИЧЕСКАЯ ЦЕННОСТЬ СУТОЧНОГО РАЦИОНА

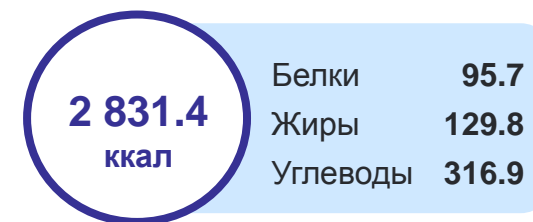
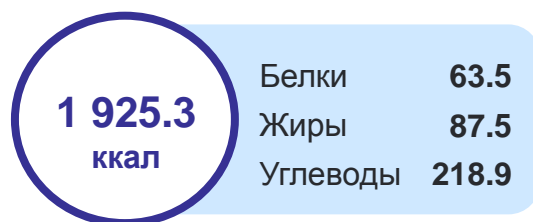
ХАБАРОВСКСТАТ

по наличию детей, в среднем на потребителя в сутки, г

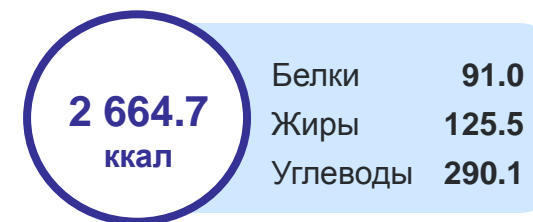
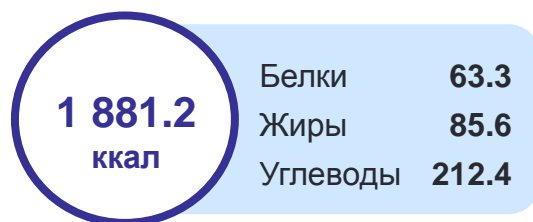
Домашние хозяйства, имеющие детей
в возрасте до 16 лет

Домашние хозяйства, не имеющие детей
в возрасте до 16 лет

2021 г.



2022 г.



СТРУКТУРА ЭНЕРГЕТИЧЕСКОЙ ЦЕННОСТИ ПО ОСНОВНЫМ ГРУППАМ ПИЩЕВЫХ ПРОДУКТОВ

ХАБАРОВСКСТАТ

по месту проживания, в %

